

管理会社からの リフォームキャンペーン・ 国のリフォーム補助金

国土交通省：こどもみらい住宅支援事業

のお知らせです。

国土交通省：こどもみらい住宅支援事業 補助金

を活用、

キャンペーン特典でWでお得に快適な我が家に。

国土交通省「こどもみらい住宅支援事業」とは…

子育て世帯・若者夫婦世帯の住宅取得に伴う負担軽減を図るとともに、省エネ性能を有する住宅ストックの形成を図るため、子育て世帯・若者夫婦世帯による高い省エネ性能を有する新築住宅の取得や、全ての世帯による省エネリフォーム等に対し、補助金が交付されます。

※予算がなくなり次第終了します。

最終的な補助金額は事務局へ申請・承認後に確定します。

リフォームは全世帯が対象！

子育て世帯・若者夫婦世帯の
リフォームで最大

60万円

/戸

一般世帯の
リフォームでも最大

30万円

/戸

WEB
特典

ホームページからのお見積り依頼
orショールームご来場予約・来場で
クオ・カード パイ または クオ・カード

500円分プレゼント！

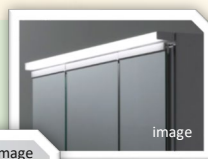
ご成約特典

2022年3月15日

までのご成約で

ご成約特典プレゼント！

※詳細は最終ページをご覧ください。



東急コミュニティー

こどもみらい住宅支援事業とは？

<マンション専有部リフォーム編>

<対象となる工事>

リフォーム住宅の所有者(法人を含む)、居住者または管理組合・管理組合法人が予め本事業に登録した施工業者と工事請負契約等を締結して実施する以下の要件を満たすリフォーム工事。(ただし、別途定められた期間内に申請が可能なものに限る)

- ◆2021年11月26日～2022年10月31日までに工事請負契約(変更契約を除く)を締結。
- ◆施工業者が事業者登録を行った後に着工*し、2022年10月31日までに工事が完成。*工事請負契約後に着工

下記の**必須工事**のいずれか1つ以上と同時に実施する**任意工事**の補助金の合計が**5万円以上**から申請可能。
補助金の交付申請は、**工事完了後、遅くとも2022年10月31日まで(予算がなくなり次第終了)**

必須

①～③のいずれか1つ以上を実施

①開口部の断熱改修

●内窓設置

1.4・1.6・2.1万円/箇所

●ガラス交換

0.2・0.6・0.8万円/枚

●外窓交換

1.4・1.6・2.1万円/箇所

面積に応じた1箇所(枚)あたりの補助額 × 施工箇所(枚)数が補助されます。
※ガラス交換、外窓交換は管理規約の確認が必要です。
マンションによりまして実施できない場合があります。



③エコ住宅設備の設置

高断熱浴槽

2.4万円/戸

高効率給湯機

2.4万円/戸

節水型トイレ

1.7万円/台

1.9万円/台*

節湯水栓

0.5万円/台



*掃除のしやすい機能を有する場合
※高効率給湯機はマンションの構造によりまして導入できない場合があります。

②外壁、屋根・天井又は床の断熱改修

任意

④子育て対応改修

ビルトイン食器洗機

1.9万円/戸

掃除しやすいレンジフード

1万円/戸

ビルトイン自動調理対応コンロ

1.3万円/戸

浴室乾燥機

2万円/戸

生活騒音への配慮に資する開口部の改修

●内窓設置

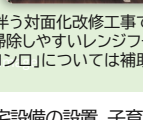
1.4・1.6・2.1万円/箇所 など

キッチンセットの交換を伴う

対面化改修工事

8.6万円/戸

※キッチンセットの交換を伴う対面化改修工事で補助金が交付される場合、「掃除しやすいレンジフード」、「ビルトイン自動調理対応コンロ」については補助を受けることはできません。



⑤バリアフリー改修

手すりの設置

0.5万円/戸

段差解消

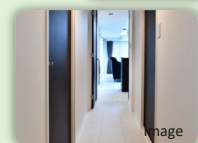
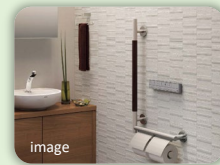
0.6万円/戸

廊下幅等の拡張

2.8万円/戸

衝撃緩和畳の設置

1.7万円/戸



※写真はイメージです

⑥空気清浄機能・換気機能付きエアコンの設置

1.9万円/台～* *エアコンの冷房能力に応じる



開口部の断熱改修、外壁、屋根・天井又は床の断熱改修、エコ住宅設備の設置、子育て対応改修のうち「キッチンセットの交換を伴う改修工事」以外の改修、バリアフリー改修の「衝撃緩和畳の設置」、空気清浄機能・換気機能付きエアコンの設置については、こどもみらい住宅支援事業事務局に登録された型番の製品を使用した工事のみが対象です。

<リフォームの補助上限>

世帯の属性	既存住宅購入の有無	1戸あたりの上限補助額
子育て世帯又は若者夫婦世帯	既存住宅を購入※1※2しリフォームを行う場合※3	60万円
	上記以外のリフォームを行う場合※4	45万円
その他の世帯※5	安心R住宅を購入※1※2しリフォームを行う場合※3	45万円
	上記以外のリフォームを行う場合	30万円

※1 売買契約額が100万円(税込)以上であること。
※2 2021年11月26日(2021年度補正予算案閣議決定日)以降に売買契約を締結したものに限る。
※3 自ら居住することを目的に購入する住宅について、売買契約締結から3ヶ月以内にリフォーム工事の請負契約を締結する場合に限る。
※4 自ら居住する住宅でリフォーム工事を行う場合に限る。
※5 法人、管理組合を含む

本ページの内容は、2021年12月27日時点の国土交通省発表資料等を元に作成されています。
今後変更になる可能性があります。こどもみらい住宅支援事業の最新情報は、
こどもみらい住宅支援事業事務局ホームページ<<https://kodomo-mirai.mlit.go.jp/>>にてご確認ください。



おすすめ リフォーム!

浴室リフォームで申請できる!
こどもみらい住宅支援事業補助金: 最大88,000円

浴室リフォーム

最新おすすめマンション用ユニットバスの機能の一部をご紹介します!

暖かい!

**お湯が冷めにくい
断熱浴槽!**
(TOTO・LIXIL・Panasonic共通)

※本断熱浴槽のイラストはPanasonic社のもので、イメージです。各社仕様は若干異なります。



**座っても
やわらかく
ヒヤッとしない床!
ほっかり床(TOTO)**



**壁・床・天井を
断熱材で包んだ
浴室で室内温度
が快適に!**
(TOTO・LIXIL)

※断熱のイラストはTOTO社のもので、イメージです。各社仕様は若干異なります。商品のシリーズやタイプによってはオプション仕様となります。



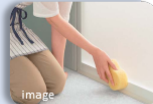
掃除が楽!

**汚れにくく掃除がしやすい
床・ドア・排水口!**



床と壁のコーナー部分に
目地がないスミビカフロア
(Panasonic)

ドア縁のゴムパッキンをなく
し、換気口をドア枠の上部に
移動したスッキリドア(TOTO)



外せる収納やカウンター!



左) 手すりの内側に大容量の収納スペース
で床もすっきり、ワイヤーラックは外して洗え
る**おきらく手すり**(Panasonic:リフォームス)
右) 外して洗える**まる洗いカウンター**
(LIXIL:リノビオV)



光熱費減!

ガス代を節約!



断熱浴槽だから、追い炊
きの回数が減り、年間の
ガス代もお得に!
(LIXIL・Panasonic・TOTO共通)

※本断熱浴槽のイラストはTOTO社のもので、イメージです。各社仕様は若干異なります。

節水!

シャワー穴の加工の工夫で、
シャワーの強さや心地よさは
そのままに節水を実現した
W水流シャワー(Panasonic)



半身浴・小柄な方のすべ
り止めにもなる浴槽内ス
テップは節水効果も。
ゆるり浴槽
(TOTO:WYシリーズ)

※光熱費削減効果は各メーカーカタログをご参照下さい。

*おすすめマンション用ユニットバス TOTO:シンラWKシリーズ/WYシリーズ、Panasonic:Lクラスバスルーム/リフォームス/MR、LIXIL:スパージュ/リノビオVの機能の一部をご紹介します。

ニーズに合わせてさらに充実&快適バスタイム!

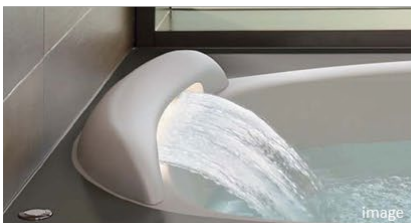
お風呂でリラックスしたい!

おすすめ
ポイント!

くつろぎを追求!

心地よい水流で身も心もくつろげる
「**アクアフィール**」

LIXIL スパージュ PZ・CZタイプ



首を温めることにより、血流量が増加し、効率よく深部体温を高める「**肩湯**」、リズミカルなウェーブ状の水流が首・肩まわりをほぐしてくれる「**肩ほぐし湯**」、勢いのよいウェーブ状の水流が背から腰の筋肉をやわらげてほぐす「**腰ほぐし湯**」の3つの吐水が可能「**アクアフィール**」が標準搭載。(PX・CX・BXタイプはオプション)

もっと掃除を楽にしたい!

おすすめ
ポイント!

浴槽や床のお掃除は
おまかせ!

自動洗浄でキレイが長持ち!「**床ワイパー
洗浄(きれい除菌水)・おそうじ浴槽**」

TOTO シンラWKシリーズ Rタイプ



ワイパーのように床面に散水して汚れを洗い流したあと、「**きれい除菌水**」を吹き付けて仕上げる「**床ワイパー洗浄**」が標準搭載。床まわりのキレイを長持ちさせます。オプションで浴槽を自動洗浄する「**おそうじ浴槽**」にすれば、ボタンひとつで、床まわりと浴槽内のお掃除が完了します。

※各機能の設置条件等詳細及び「きれい除菌水」の詳細は、TOTOホームページ<https://jp.toto.com/>をご参照下さい。

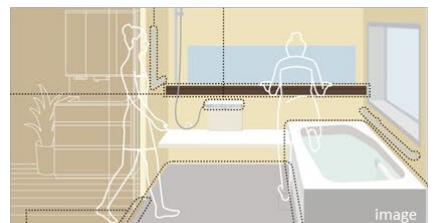
将来の暮らしもサポートしたい!

おすすめ
ポイント!

いかにも高齢者対応でない
シンプルバリアフリー!

使い勝手や安全に配慮した「**やさしさ動線**」
で身体への負担も軽減

Panasonic リフォームス



滑りにくい工夫のされた浴室床や浴槽内の滑り止め、浴槽の出入りをサポートする「**おきらく手すり**」が標準搭載。オプションで出入りしやすい「**2枚引き込戸**」、身体をサポートする「**L型握りバー**」、ワンタッチで吐水・止水ができる「**ライトタッチ水栓**」を追加すれば、スタイリッシュな安心浴室空間に。

内窓リフォーム

室内環境の4大お悩み

夏の暑さ 冬の寒さ 冬の結露 音の流入・流出 に…

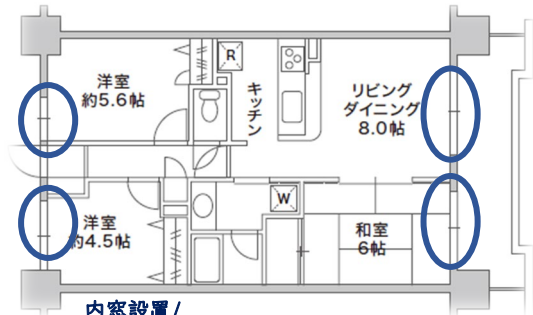
今ある窓の内側に内窓を取り付けてまとめて解決!

冬暖かく、夏も過ごしやすい室内環境へ!



内窓 プラマードU
樹脂フレーム

- 空気層で断熱
間に空気をはさむと熱は伝わりにくくなります。
- 樹脂フレームで断熱
樹脂はアルミの1000倍熱を伝えにくい素材です。

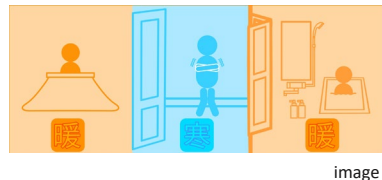


内窓設置/
大：面積2.8㎡以上×2か所、
中：面積1.6㎡以上2.8㎡未満×2か所

このプランで申請できる!
こどもみらい住宅支援事業補助金：74,000円

温度差で起こるヒートショック

温度差がある場所を行き来することで、血管が縮んだり広がったりし、血圧が上下に変動するヒートショック。体に大きな負担がかかり、脳卒中や心筋梗塞の原因になることも。



冬でも暖かく体にやさしい家づくり、どうしたらよいの??

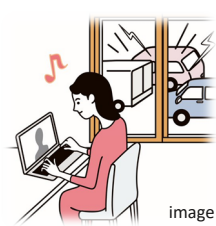
トイレや浴室・脱衣室に暖房を設置し、入浴前に暖めたり、部屋間の温度差をなくすために居室だけでなく住まい全体を暖かくすることが大切で、暖房で暖めた室内の熱が出ていきやすい開口部の断熱対策も有効です。内窓を各窓に設置すれば、今ある窓と内窓の間にうまれた「空気の層」が室内の暖かい空気の流失を軽減し、外気温の影響を受けにくい室内環境を実現します。



内窓 [インプラス]
温度シミュレーション動画
(提供：株式会社LIXIL)

外の音も内側の音も漏れるのを抑制、紫外線対策にも!

在宅ワークを快適にする秘訣は窓にあり??



交通量の多い道路や線路の近くにお住まいの場合は、外の音が気になるのではないのでしょうか? また、反対に静かな環境だとオンライン会議内での会話が家の外に漏れてしまう心配も。内窓は防音対策にもおすすめです。

「Low-E複層ガラス」タイプを選べば紫外線を大幅にカット!

肌の日焼けやカーテン・家具などの色あせの原因にもなる紫外線。「Low-E複層ガラス」は、一般複層ガラスに比べ、より多くの紫外線をカットするため紫外線対策にもなります。

内窓 [プラマードU] 紹介動画「防音・遮音」篇
(提供：YKK AP株式会社)

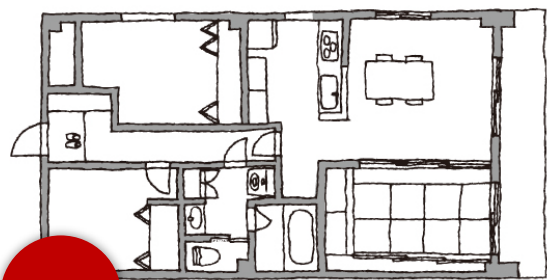


内窓 [インプラス] 商品紹介ページ
(提供：株式会社LIXIL)



おすすめ リフォーム3

対面式キッチンへリフォーム



After



image



image

リビングにいる家族や、遊びに来てくれた友人や孫とも会話の弾むキッチンに!

このプランで申請できる!

子どもみらい住宅支援事業補助金: 110,000円/戸

エコ住宅設備の設置<節湯水栓1台>: 5,000円/台

家事負担軽減に資する住宅設備<ビルトイン食器洗機>: 19,000円/戸

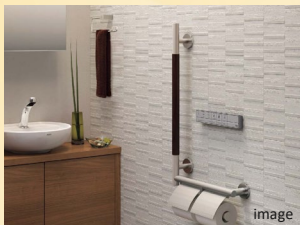
キッチンセットの交換を伴う対面化改修: 86,000円/戸 ※

※基準を満たさないキッチンセットを、基準の満たすキッチンセットに交換する対面化改修工事。本項目で補助金が交付される場合、「掃除しやすいレンジフード」または「ビルトイン自動調理対応コンロ」について補助を受けることはできない。

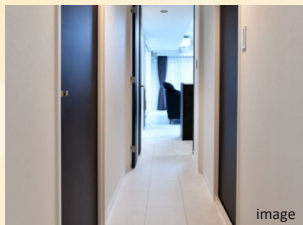
【以下が条件となります】①キッチン用シンク(給排水設備と接続されていること)②調理台③コンロ(IHクッキングヒーターを含む)④調理室用の換気設備があるキッチンを交換。また改修後に①~③の少なくとも2つ以上の設備に正対して立った位置から、リビングまたはダイニングの過半を見渡すことができる。

その他、下記のような項目・商品の取り付けにも補助金が出る場合があります。(例)

<おすすめ対象工事>



手すりの設置
5,000円/戸



段差解消
6,000円/戸



節水型トイレの設置
17,000円/台~



空気清浄機能・換気機能
付きエアコンの設置
19,000円/台~

お部屋のリフォームも、管理会社の当社にお任せください!



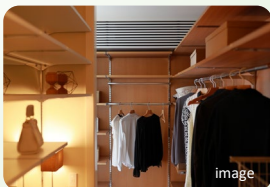
間取り変更



設備機器交換



配管更新(漏水対策)



収納



内装・インテリア提案

WEB
特典

まずはお気軽にホームページより見積り依頼ください!

クオ・カード ペイ または クオ・カード

500円分プレゼント!

右のQRコードまたは下記URLよりアクセスいただき「ご相談・お問い合わせ」フォームからご依頼ください。

<https://mr.tokyu-com.co.jp/>



お電話でのお問い合わせは...



0120-829-109

受付/平日 10:00~17:00

【チラシコード:IR010-2108】

2022年3月15日までのご成約でご成約特典プレゼント!

TOTO

ご成約特典①

TOTO マンションリモデルバスルーム シンラ WKシリーズをご成約の方に



<Rタイプの場合>

暖房換気扇を
浴室換気暖房乾燥機に
グレードアップ!



<D・Cタイプの場合>

床ワイパー洗浄
プレゼント!

ご成約特典②

TOTO マンションリモデルバスルーム WYシリーズ +洗面化粧台サクア+洗面室内装をご成約の方に



換気扇を浴室換気暖房乾燥機にグレードアップ!
三面鏡ワイドLED照明にグレードアップ!
洗面室ソフト中木 取り付け無料サービス!

ご成約特典③

TOTO システムキッチン <THE CRASSO>ご成約の方に

「水ほうき水栓LF」又は「タッチスイッチ水ほうき水栓LF」を 浄水器兼用タイプにグレードアップ!



TOTO システムドレッサー <エスクア> ご成約の方に



タオルリング (右写真) プレゼント!

※タオルリングの下地工事費は別途お客様負担になります。

ご成約特典①

パナソニックバスルームご成約の方に



浴室換気扇をオートルーバー
暖房換気乾燥機にグレードアップ

ご成約特典②

パナソニック Lクラスバスルームご成約の方に



浴室換気扇をナノイー搭載
カビシャット暖房換気乾燥機
にグレードアップ

ご成約特典③

パナソニック キッチン+バスルーム+洗面化粧台をご成約の方に

浴室換気扇をオートルーバー暖房換気乾燥機にグレードアップ

洗面化粧台ツインラインLED照明にグレードアップ ※エムラインを除く



※浴室換気暖房乾燥機 (・暖房換気乾燥機) の電気工事費・取付費 及び 床ワイパー洗浄の給水・電気工事費・取付費は別途お客様負担になります。

ショールームのご案内の他、ご自宅で相談できるオンライン相談・オンラインショールームも実施中です!

※首都圏の当社施工エリア内の場合、本チラシコードをご連絡いただければ、WEB特典&ご成約特典が対象です。

WEB
特典

ホームページからのお見積り依頼orショールームご来場予約・来場で

クオ・カード ペイ または クオ・カード

500 円分プレゼント!

右のQRコードまたは下記URLよりアクセスいただき「ご相談・お問い合わせ」フォームからご依頼ください。ショールームご来場予約は「お問い合わせ内容詳細」にご希望のショールームとご来場希望時刻をご記入ください。

<https://mr.tokyu-com.co.jp/>

【チラシコード:IR010-2108】



東急コミュニティー

リフォーム事業部 企画統括部 インテリアリフォームチーム

〒158-8509 東京都世田谷区用賀4-10-1 世田谷ビジネススクエア タワー4階
建設業許可:国土交通大臣許可(特-2)第13715号



0120-829-109

フリーコール

【チラシコード:IR010-2108】

【キャンペーンの適用について】※お見積り依頼特典またはショールーム来場特典はどちらかお一組様 1 回限りの贈呈です。※ホームページからのお見積り依頼特典のクオ・カード ペイは当社担当者とお打合せの上、お見積りをご提出いただいた後にWEBサイトお問い合わせフォームにご入力いただいたアドレス宛に送信いたします。また、ショールーム来場特典の場合は、ご予約後のショールーム来場時にクオ・カードを贈呈させていただきます。※ご成約特典は2022年3月15日までに当社とご契約が完了する場合に限りです。また、他企画のキャンペーンや特典との併用はできません。※記載内容は2022年1月4日現在の情報です。事前の予告なく変更になる場合があります。※写真・イラストはすべてイメージです。※対象エリアは首都圏の当社施工エリアに限りです。※お部屋の状況によりご希望の商品が設置できない場合や別途付帯工事が必要になる場合があります。※各自治体が交付する補助金等につきましては、ご自身でお調べください。<チラシ有効期限: 2022年3月15日>

【個人情報の取扱いについて】●ご提供いただいたお客様の個人情報は以下の目的のために利用させていただきます。(1) クオ・カード ペイのご送付、リフォームに関する相談、工事請負、補助金等の申請、およびアフターサービスの実施。工事完了後のお客様アンケート並びに商品動向分析や商品開発のための調査分析。(2) 前述(1)のサービスやお客様にとって有用と思われる情報提供のための郵便物、電話、電子メール、または訪問等による営業活動。●ご提供いただいたお客様の個人情報は、当社が上記の目的のために利用するほか、利用目的の達成のために書面等で、当社の指定施工会社、業務提携または業務委託事業者に提供することがありますが、ご本人の同意を得ることなく第三者へは提供いたしません。ただし、法令等に定める場合や、国・地方公共団体等に対する補助金等の請求手続きを除きます。●個人情報の開示・訂正・利用停止等のご請求および個人情報の取り扱いに関するご相談やご苦情は、当社総務部個人情報保護担当(電話03-5717-1006)にて承ります。当社の「個人情報保護方針」等に関する詳細は、当社のホームページ(<https://www.tokyu-com.co.jp/utility/privacy.html>)をご覧ください。<株式会社東急コミュニティー 個人情報統括責任者 総務部担当役員>