

チラシ有効期限
2026年
9月30日

限定特価キャンペーン!!

CAMPAIGN

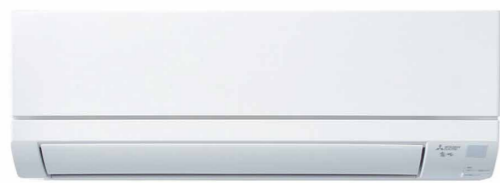
1

限定
30台

特別価格

¥108,900

【※P.4掲載商品】



霧ヶ峰 GVシリーズ(6畳用)
RAS-AJ2225S-W

CAMPAIGN

2

期間限定! おともだち割

同じマンション内でおともだち・ご近所の方と一緒に
お申込みいただくと、お得な割引が適用されます。

3戸以上のお申込み

5戸以上のお申込み

5% 割引

10% 割引

お申込みの際に、「おともだち割」とお伝えください。
※エアコンは割引対象外となります。

申込方法 (申込期限2026年9月30日)

① 電話

☎ 050-5804-1433

② WEB



左の二次元コードを
読み取ってください。

工事当日に 現金 か クレジット でお支払いください。

【お客様の個人情報の取り扱いについて】

- (1) お客様の個人情報は、次の目的のために利用します。●受付手続、付随業務の履行 ●当社提携先 株式会社東急コミュニティーに対する契約成立迄の報告作業等 ●(有用と思われる) 当社及び当社提携先の商品・サービスなどを紹介するチラシ、DM、メールマガジン、プレゼント送付、及びモニターキャンペーン等の営業活動 ●当社及び当社提携先による商品・サービスの提供に関連したアンケートのご依頼などのマーケティング活動
 - (2) 個人情報を提供いただけない場合は、お問合せやサービスの提供に影響を及ぼす場合がございますので、予めご了承ください。
 - (3) ご相談内容および個人情報(氏名、住所、連絡先、お申込内容、ご相談内容等)は、利用目的の達成のために書面等で、業務提携先株式会社東急コミュニティーに提供します。またご相談・お問合せへの回答は、提供先から電話、郵送、メール等により直接ご連絡する場合があります。
 - (4) 個人情報の開示・訂正・利用停止等のご請求および個人情報の取り扱いに関する苦情・お問合せは、当社総務部個人情報保護担当(Tel.050-5804-1433)にて承ります。
 - (5) 当社の「個人情報保護方針」等に関する詳細は、当社ホームページ(<https://denki.kurapital.info/privacy/>)をご覧ください。
- 株式会社イエノナカカンパニー 個人情報統括責任者 代表取締役

チラシ有効期限:2026年9月30日

TEL:050-5804-1433

【営業時間】 9:00-18:00 (土日祝を除く)
MAIL: kaiin@kurapital.com
FAX: 03-4586-9861



【お問合せ・ご依頼はこちら】 **スマグラを見た!** とお電話ください。

クラピタル(株式会社イエノナカカンパニー) 〒110-0005 東京都台東区上野7-6-5 VORT上野II 7F

東急コミュニティー提携会社

【電気工事会社】 クラピタル(株式会社イエノナカカンパニー)

TOKYU COMMUNITY
TP PARTNERS
東急コミュニティー提携パートナーズ

【保存版】

2026年
夏号

【チラシコード】
IC2606-C

住^スマ^クート暮らし

酷暑の中でも
快適にすごす。

【特集】

新しい設備で快適な夏を!!

エアコン・電気設備



【コラム】

夏の快適は、 エアコンの“健康管理”から

— 2027年を見据えた、賢い住まいのメンテナンスガイド —

① フィルター掃除だけで本当に安心？「エアコンの見えないリスク」



「見た目がキレイでも、安心とは限りません」。エアコン内部には、目に見えないリスクが潜んでいる可能性があります。特に高気密なマンションでは、その影響は戸建て以上。住まいの快適性だけでなく、資産価値にも直結します。

【夏の電気代、高くないですか？】

フィルターの奥、アルミフィン（熱交換器）に溜まったホコリが冷暖房効率を低下。本来の省エネ性能が発揮できず、「冷えにくいのに電気代が高い」という非効率な状態に陥ります。
中東情勢の影響で、光熱費の大幅な値上がりが心配なこの夏、**早めにご検討ください。**

【エアコンの異臭・不快な風】

嫌なニオイの正体は内部で増殖したカビ。高気密な室内ではその空気を吸い込み続けることになり、決して気持ちの良いものではありません。元から断ち切り、深呼吸できる健やかな空気を。特に「自動お掃除機能付き」こそ、内部に汚れが溜まりやすい傾向があります。

【水漏れトラブル】

内部の結露水が詰まり、室内への水漏れが発生。マンションでは階下への影響や内装被害など、思わぬトラブルにつながる可能性も。故障する前の「ドレン排水の点検」を兼ねたクリーニングが、有効な予防策です。

エアコン
クリーニングは
P.17~

② どっちが正解？ 今すぐチェック！ オススメの「2択」

お使いのエアコンの「設置年」を確認して、最適なメンテナンスを選んでください。

A. 購入から5年以内	B. 購入から10年前後
【プロによる分解洗浄】	【最新省エネモデルへ交換】
まだ使えるエアコンは、内部をリセットして本来の性能へ。	修理部品の供給が止まる時期です。故障する前の交換が最も経済的です。
期待できる効果：冷房効率の向上／ニオイの軽減／電気代の節約	期待できる効果：大幅な節電／空気清浄機能の向上

エアコンは
P.3~

③ 今、買い替えを検討すべき「2つ」の決定的理由

2027年4月「エアコン価格上昇」の懸念

今、業界で問題となっているのが「2027年エアコン問題」です。省エネ基準（トップランナー制度）の強化により、2027年4月以降、これまでの低価格帯モデルが市場から消え、本体価格が「2~3万円以上」値上がりする可能性があります。「故障してから」の買い替えでは、選択肢が限られ、結果的に高価格帯モデルしか選べない状況になる可能性もあります。



今がチャンス！補助金でおトクに内窓設置

内窓設置は
P.7~

今だけお得にできる 内窓設置受付中！

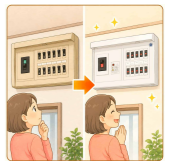
内窓を設置すると、冷暖房効率がアップし、夏は涼しく冬は暖かい快適空間に。結露や外からの騒音も軽減でき、省エネ・防音・防犯対策にも効果的です。毎日の暮らしをより快適にし、光熱費の節約にもつながります。
面倒な申請もお任せください！



先進的窓リノベ

	4.0m以上	2.8m以上	1.6m以上	0.2m以上
先進的窓リノベ(SS)	¥152,000	¥98,000	¥64,000	¥40,000
先進的窓リノベ(S)	¥83,000	¥57,000	¥37,000	¥24,000

見えないところにこそ安心を。分電盤交換のすすめ



ご家庭の電気を安全に使うために欠かせない「分電盤」。普段あまり意識することはないかもしれませんが、住まいの安全を守る重要な設備です。近年、家電製品の高性能化・多様化により、一般家庭で使用する電力量は年々増加し分電盤への負荷も大きくなっています。ブレーカーの交換目安は約15年とされており、電力会社・メーカー・各種協会でも、15年以上経過した機器の交換が推奨されています。これは、製造時点で想定されている設計寿命が背景にあります。より安心で快適な電気環境を整えるためにも、早めの見直しが大切です。「まだ使えるから大丈夫」と思っている、見えない劣化は進んでいます。

分電盤は
P.13~



分電盤は耐用年数が決まっており、古いものは不具合による火災の危険があります。古い分電盤を使い続けると、配線とブレーカーを固定している箇所がゆるみ、変色→焼ける→火災といったトラブルになることがあります。



エアコン

2026年から低価格エアコンが購入出来ないって本当？

2027年度から省エネ基準制度がさらに強化され、基準を満たさないエアコンは製造・出荷に制限がかかります。特に影響を受けるのは低価格帯モデル。2026年頃から各メーカーで生産調整が始まると予想されており、来年以降は流通台数の減少や品薄、価格上昇の可能性もあります。「まだ使えるから大丈夫」と思っている、突然の故障や猛暑時期には希望機種が手に入らないことも…。

今なら機種・価格帯ともに選択肢が豊富です！

古いエアコンをご使用中の方は、ぜひこの機会に早めの買い替えをご検討ください。

※標準取付工事費・リサイクル料金込。
※エアコンは2025年度モデルです。
※設置環境により追加費用が発生する場合がございます。



格安エアコンが無くなる前に!!

今が、ラストチャンス！ お得にエアコンを交換しませんか？

エアコンの買い替えは、来年以降より今年が断然おトクです!!
夏が近づくと工事日まで日数が必要になる可能性が高いです。



① 台数限定! 6畳用壁掛けエアコン

限定30台

節電



霧ヶ峰 GVシリーズ

[リモコン]あり [本体の色]ピュアホワイト

「STRONG 冷房」搭載で、屋外温度 50℃の過酷な環境でも安定運転。温度と湿度のバランスを保ちながら、蒸し暑さを抑えた快適空間を実現します。さらに「高温みまもり」機能で、停止中でも室温をチェック、28℃以上になると自動で冷房運転を開始。ご高齢の方や小さなお子さま、ペットのいるお部屋にもおすすめです。

広さ	商品番号	型番	商品代+工事費 (税込)
6畳	A01	MSZ-GV2225-W	※特価 108,900円

② 壁掛けエアコン [スタンダードモデル]

健康

Panasonic Fシリーズ Eolia



[リモコン]あり
[本体の色]クリスタルホワイト

スタンダードモデルすばやく冷やし、風を当てない心地よい冷房。エアコン内部を加熱乾燥する「内部クリーン」運転でカビの成長を抑制。

DAIKIN Eシリーズ



[リモコン]あり
[本体の色]クリスタルホワイト

水内部クリーン機能を備えたコンパクトなベーシックモデル。主に6畳用。「暑すぎ」「寒すぎ」を検知して音声で知らせ。独自の高効率・高耐久設計の「スイングコンプレッサー」を採用。

広さ	商品番号	型番	商品代金 + 工事費・処分費 (税込)
6畳	A02	CS-225DFL-W	※特価 126,500円
10畳	A03	CS-285DFL-W	※特価 154,000円
14畳	A04	CS-405DFL2-W	※特価 205,700円

広さ	商品番号	型番	商品代金 + 工事費・処分費 (税込)
6畳	A05	S225ATES-W	※特価 145,200円
10畳	A06	S285ATES-W	※特価 176,000円
14畳	A07	S405ATEP-W	※特価 217,800円

※その他各メーカーご用意がございます。ご相談ください

③ 壁掛けエアコン [お掃除機能付き]

健康



霧ヶ峰 BXVシリーズ

[リモコン]あり [本体の色]ピュアホワイト
赤外線センサー「ムーブアイ」が人や床・壁の温度を見極め、冷やしすぎ・暖めすぎを抑えた快適空調を実現。運転後はおそうじメカがペットの毛やホコリを自動で除去し清潔に保ちます。

広さ	商品番号	型番	商品代金 + 工事費・処分費 (税込)
6畳	A08	MSZ-BXV2225-W	※特価 176,000円
10畳	A09	MSZ-BXV2825-W	※特価 196,900円
14畳	A10	MSZ-BXV4025S-W	※特価 229,900円

※その他各メーカーご用意がございます。ご相談ください

④ 壁掛けエアコン[ハイグレードモデル 省エネ性能★3.0以上]

健康



霧ヶ峰 JXVシリーズ

[リモコン]あり [本体の色]ピュアホワイト

高精度赤外線センサー「ムーブアイ」が床や壁の温度、人の位置や体感温度を見極め、快適空調を実現。左右独立の2つのファンで、暑がりさん・寒がりさんそれぞれに最適な風を届けます。夏は「冷房」と「爽風（送風）」を自動切替し、ミストの力で菌・ウイルス・カビ菌・花粉を抑制し、お部屋の空気を清潔に保ちます。

広さ	商品番号	型番	商品代金+工事費・処分費(税込)
6畳	A11	MSZ-JXV2225-W	※特価 228,800円
10畳	A12	MSZ-JXV2825-W	※特価 264,000円
14畳	A13	MSZ-JXV4025S-W	※特価 308,000円

※その他各メーカーご用意がございます。ご相談ください

HITACHI

白くまくん XJシリーズ

[リモコン]あり [本体の色]スターホワイト

プラズマイオンを吸い込み口・吹き出し口から放出し、浮遊するカビや菌、空気中の汚れをしっかり抑制。さらに「新プラズマイオン」が衣類やカーテンなどの付着臭を脱臭します。「凍結脱臭クリーナー」は大量の霜でニオイや有害物質を捕集し、溶かして自動排出。お部屋の空気を清潔で快適に保ちます。

広さ	商品番号	型番	商品代金+工事費・処分費(税込)
6畳	A14	RAS-XJ2225S	※特価 239,800円
10畳	A15	RAS-XJ2825S	※特価 278,300円
14畳	A16	RAS-XJ4025D	※特価 326,700円

※その他各メーカーご用意がございます。ご相談ください



エアコンのことなら
お気軽にご相談ください!

- 隠蔽配管の工事受付
- 量販店に断られる難しい工事
- 天井エアコン
- マルチエアコン
- 床置エアコン
- 水漏れ
- エアコン専用コンセント

⑥ 天井カセット型エアコン[ハウジングエアコン]

節電

天井に美しく収まりお部屋全体に天井からの気流で空調が行き届きます。



ハウジングエアコン シングルフロータイプ Cシリーズ

[リモコン]あり [本体の色]フレッシュホワイト

※工事前に現地調査にお伺いいたします。

広さ	商品番号	型番	商品代+工事費(税込)
12畳	A17	S36ZCV	※特価 387,200円
14畳	A18	S40ZCV	※特価 423,500円
16畳	A19	S50ZCV	※特価 484,000円

※ダブルフロータイプ・マルチエアコンにも対応しております。お気軽にご相談ください。

⑨ 天井カセット型エアコン[マルチエアコン]

節電

1台の室外機で間取りに合わせて複数のお部屋にエアコンを設置できます。



ハウジングエアコン シングルフロータイプ システムマルチ室内機

[リモコン]あり
[本体の色]フレッシュホワイト

※工事前に現地調査にお伺いいたします。

広さ	商品番号	型番	室外機(型番)	商品代+工事費(税込)
10畳+10畳(2台)	A22	C28ZCV	2M533AV	※特価 544,500円
12畳+12畳(2台)	A23	S36ZCV	2M603AV	※特価 598,950円

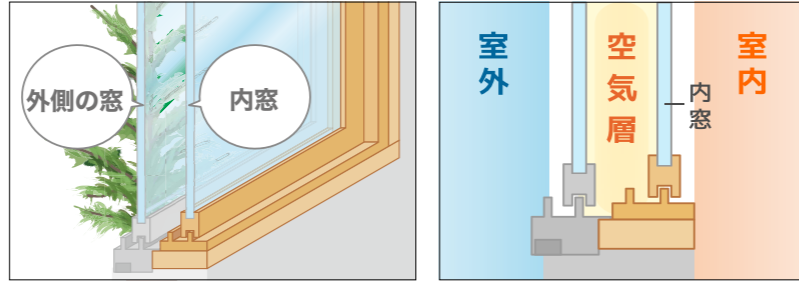
補助金を使って、今ならお得に内窓設置!

夏は涼しく 冬は暖かい

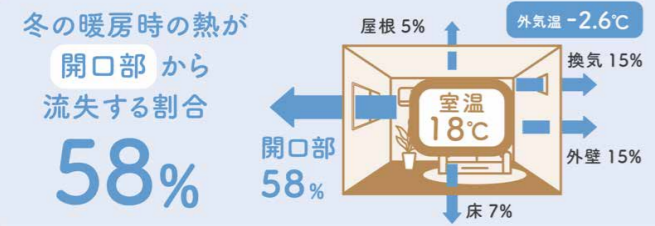
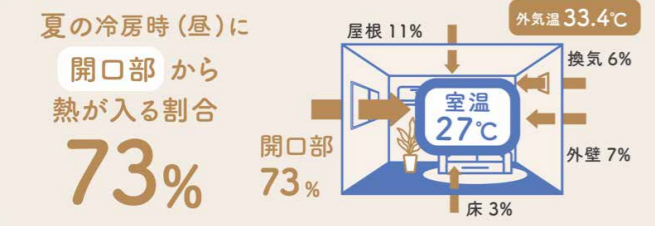
まずはお気軽に
電話相談!

内窓ってなに??

内窓(二重窓・二重サッシ)とは、既存の窓の内側に新たに窓を設置したもので、断熱性や防音性、防犯性を高める効果があります。



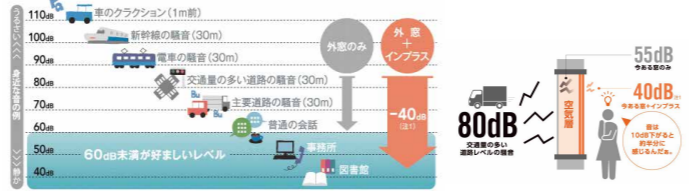
熱がどれだけ窓から出入りしているか見てみよう



光熱費削減、空調効率アップ、防音効果も!!

内窓設置で空調効率大幅アップ!!
うれしい防音効果も

古い1枚ガラスのサッシはアルミ製であることが多く、アルミが熱を伝えやすい素材であることも空調効率低下を招く原因となっていると言われてます。窓リノベで設置する内窓は、樹脂製のサッシを使用しており、さらに外窓との間に新たな空気層が生まれることで室内から快適な空気を逃さず、外からの熱や冷気の侵入も防ぎます。



交通量の多い道路レベルの騒音が図書館並みに静かに!!

内窓設置で、見た目も美しく!

古くなった窓枠も、内窓をつけるだけでスッキリ&清潔感アップ!

木目調やホワイトなど選べるカラーで、家具や床と美しく調和します。



内窓設置のメリット

- ・ 冷暖房効率が向上し電気代が安くなる
- ・ 冷暖房効率が向上し快適な暮らしを実現
- ・ 防音効果が向上し快適な暮らしを実現

先進的窓リノベ2026事業の概要

工種	グレード	低層集合住宅			
		中高層集合住宅			
		特大 ¹	大 ²	中 ³	小 ⁴
内窓設置	SS	152,000	98,000	64,000	40,000
	S	83,000	57,000	37,000	24,000

※1 特大: ガラス(一枚)の面積 2.0㎡以上。サッシ(一箇所)の面積 4.0㎡以上。
 ※2 大: ガラス(一枚)の面積 1.4㎡以上 2.0㎡未満。サッシ(一箇所)の面積 2.8㎡以上 4.0㎡未満。
 ※3 中: ガラス(一枚)の面積 0.8㎡以上 1.4㎡未満。サッシ(一箇所)の面積 1.6㎡以上 2.8㎡未満。
 ※4 小: ガラス(一枚)の面積 0.1㎡以上 0.8㎡未満。サッシ(一箇所)の面積 0.2㎡以上 1.6㎡未満。

内窓のお申込みについて

- ① 設置をご希望される窓のサッシ寸法をお知らせください。
- ② お伺いした寸法をもとに、概算費用をご案内いたします。
- ③ 概算費用にご同意いただけましたら、現地調査にお伺いいたします。
- ④ 現地調査後、正式なお見積書を提出し、ご契約となります。
- ⑤ 工事実施

TEL: 050-5804-1433

[営業時間] 9:00 - 18:00 (土日祝を除く)

FAX: 03-4586-9861



[お問合せ・ご依頼はこちら] **スマグラを見た!** とお電話ください。

クラピタル(株式会社イエノナカカンパニー) 〒110-0005 東京都台東区上野7-6-5 VORT上野II 7F



LED照明・その他の設備

2027年で蛍光灯製造・輸入が禁止されます

2027年末で一般照明用蛍光灯の製造・輸入が禁止になります。このような禁止に伴いLED照明への早期交換が推奨されています。LEDの光源寿命は4万時間以上となっており、使い方によっては20年～30年切れないこととなります。LEDは蛍光灯と比較して50%～70%の消費電力を削減出来ますので早く交換することで電気代もお得になります。

⑪ 手元灯

手元の安全



紐スイッチ

Panasonic

壁直付型・棚下直付型
LEDキッチンライト

[色] 昼白色 [消費電力] 12 W
※20形1灯 ※コンセント付

設置場所	商品番号	スイッチ	幅×長×高	型番	商品代金+工事費(税込)
天井・壁面	L09	引き紐	117 × 558 × 47 mm	LSEB7103	※特価 33,000円
天井・壁面	L10	スイッチ	117 × 558 × 47 mm	LSEB7102	33,000円

⑧ キッチン天井照明

手元の安全

※キッチン天井照明を設置するには、ローゼットが必要です。ローゼットを新設するには別途8,800円がかかります。



TOSHIBA

天井直付型一体型
LEDベースライト

[色] 昼白色
[消費電力] 19.5 W

型	商品番号	幅×長×高	型番	商品代金+工事費(税込)
32形1灯	L01	230 × 1250 × 53 mm	LEKT423323N-LS9	※特価 36,300円
32形2灯	L02	230 × 1250 × 53 mm	LEKT423523N-LS9	※特価 39,600円



Panasonic

天井直付型・壁直付型
LED多目的シーリングライト

[色] 昼白色
[消費電力] 31.9 W

型	商品番号	幅×長×高	型番	商品代金+工事費(税込)
40形1灯	L03	158 × 1136 × 84 mm	LGB52015 LE1	※特価 39,600円

⑨ キッチン埋め込み天井照明

手元の安全



TOSHIBA

天井直付型
一体型LEDベースライト

[色] 昼白色 [埋込寸法] 300×1257
[消費電力] 20.6 W

※天井埋込照明のお客様はこの商品をご注文ください。※他埋込寸法もご用意ございます、ご相談ください。

型	商品番号	幅×長×高	型番	商品代金+工事費(税込)
32形2灯	L04	300 × 1250 × 50 mm	LEER-43602-LS9 + LEEM-40523N-01、F-42323	※特価 66,000円

⑩ 埋込照明のバイパス工事

節電

バイパス工事なら、低コストでLED化。今の器具がそのまま使えます。

埋込照明のバイパス工事

2027年に生産終了予定の古い蛍光灯をLED化すれば、今より空間を明るく、ランニングコストも節約できます。



※ LED化が困難な写真の様な天井照明をお使いの方はこちらをご検討ください。

商品番号	W数	照明の数	商品代金+工事費(税込)
L05	20W	1灯	※特価 27,500円
L06	20W	2灯	※特価 33,000円
L07	40W	1灯	※特価 29,700円
L08	40W	2灯	※特価 37,400円

⑫ LEDシーリングライト

節電

※天井照明(シーリングライト)を設置するにはローゼットが必要です。ローゼットを新設するには別途8,800円がかかります。



HotaluX

[色]昼光色
[幅×高]φ464 × 135 mm
[機能]リモコン調光

広さ	商品番号	型番	商品代金 + 工事費 (税込)
8畳	L11	HLDZ08208	※特価 22,000円
12畳	L12	HLDC12208	※特価 24,200円



Panasonic

[色]電球色・昼光色
[幅×高]φ450 × 109 mm
[機能]リモコン調光・リモコン調色

広さ	商品番号	型番	商品代金 + 工事費 (税込)
8畳	L13	LHR1884K	※特価 29,700円
10畳	L14	LHR1814K	※特価 33,000円
12畳	L15	LHR1824K	※特価 35,200円



Panasonic

[色]電球色・昼光色
[幅×高]φ600 × 136 mm
[機能]調光・調色
文字くっきり光搭載
光拡散モデル

広さ	商品番号	型番	商品代金 + 工事費 (税込)
6畳	L16	HH-CM0834A	※特価 39,600円
8畳	L17	HH-CM1034A	※特価 48,400円
12畳	L18	HH-CM1234A	※特価 52,800円



Panasonic

[色]昼光色～電球色
[幅×高]φ514 × 122 mm
[機能]リモコン調光・リモコン調色

広さ	商品番号	型番	商品代金 + 工事費 (税込)
6畳	L19	LGC21157K	※特価 42,900円
8畳	L20	LGC31157K	※特価 46,200円
12畳	L21	LGC41157K	※特価 49,500円

⑬ ダウンライト

節電

※2カ所目以降は30%offになります。



Panasonic

LED電球ダウンライト

[埋込穴径]φ100/φ125/φ150mm
[埋込高]138(φ100)/159(φ125・φ150) mm

穴径	商品番号	型番	商品代金 + 工事費 (税込)
φ100	L22	NNN61522W	※特価 22,000円
φ125	L23	NNN61523W	
φ150	L24	NNN61514WZ	

LED電球

省電力で長寿命な電球形LED

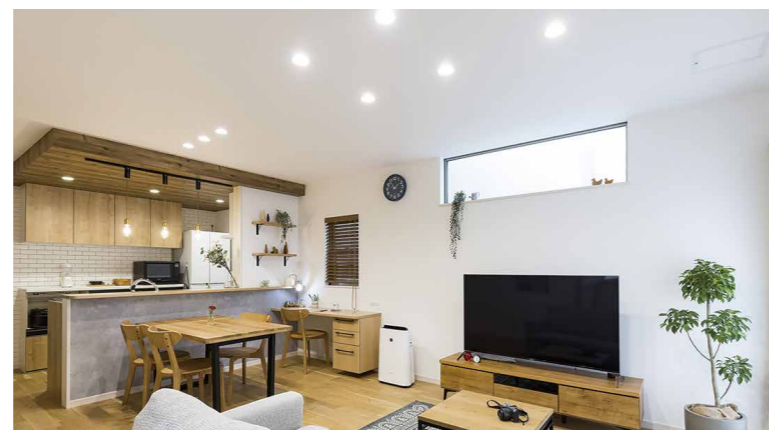
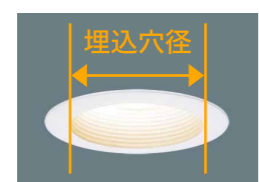
長寿命 40,000時間

電費削減

ランプ交換可能
ランプ交換可能なので、
万が一の時にも安心です。

埋込穴寸法の測定

メジャーなどで穴の内径寸法を測ってください。



⑭ 洗面所・下駄箱照明

手元の安全



ODELIC LED ベースライト

[色]昼白色 [消費電力]7.2W
トラフ型1灯用 非調光

型	商品番号	幅×長×高	型番	商品代金 + 工事費 (税込)
20形1灯	L25	59 × 632 × 84 mm	XL551135R	※特価 33,000円

⑮ 浴室灯

節電

※浴室照明が2個ついている場合、2カ所めは半額になります。



ODELIC LED バスルームライト

[色]電球色
[幅×高]φ200×173 mm
[消費電力]6 W
※天井・壁・傾斜面取付兼用

商品番号	型番	商品代金 + 工事費 (税込)
L25	SH9011LD	※特価 28,600円



Panasonic LEDポーチライト・浴室灯

[色]電球色
[幅×高×出し]190×190×189 mm
[消費電力]6 W
※壁直付型・据置取付型 ※防湿型・防雨型

商品番号	型番	商品代金 + 工事費 (税込)
L26	LGW85056F	※特価 38,500円

⑯ コンセント・スイッチ

防災・押しやすい



Panasonic

コスモシリーズワイド21 埋込ダブルコンセント

※シングルからダブル・トリプルへの交換、TV ジャックを含む交換の追加料金0円

商品代金 + 工事費 (税込)
商品番号 T01 ※特価 11,000円



Panasonic

コスモシリーズワイド21 2連コンセント

※通常のコンセントから2連コンセントへの変更は追加料金3,300円がかかります。

商品代金 + 工事費 (税込)
商品番号 T02 ※特価 13,200円



Panasonic

コスモワイド21 埋込ダブルスイッチ

※ホテルスイッチ、パイロットスイッチへの追加料金0円

商品代金 + 工事費 (税込)
商品番号 S02 ※特価 11,000円



Panasonic

コスモワイド21 2連スイッチ

※ホテルスイッチ、パイロットスイッチへの追加料金0円

商品代金 + 工事費 (税込)
商品番号 S03 ※特価 13,200円

分電盤



「分電盤ってなに？」
「ブレーカーのこと？」
分電盤の役割と各部の名称
を動画で詳しく解説！

分電盤は、火災予防の要!!

夏はエアコンや扇風機の使用が増え、電気の負荷が高まる季節です。ニュースで電気トラブルを見かけたことはありませんか？火災原因の約2割が電気設備に起因しています(総務省消防庁調べ)。ご家庭の安全を守るためにも、負荷が集中しやすい分電盤の点検・交換をこの機会にご検討ください。



※総務省資料

分電盤交換が火災を防止する理由

①火災の原因「トラッキング」を分電盤交換で予防!

トラッキングとは、電線の劣化によって接続部に隙間が生じ、ショートや発火を起こす現象です。特に分電盤は家中の電線が集まり接続箇所が多いため、発生しやすい場所の一つです。古くなった接続部を交換することで、トラッキングの発生を防ぐことができます。



②メーカー・電力会社・協会が15年ごとの漏電ブレーカー交換を推奨!

分電盤の中にある漏電ブレーカーは13年～15年での交換を推奨されています。

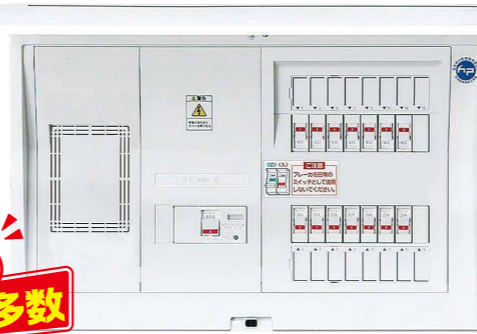
パナソニック	三菱電機	電力会社	日本電機工業会
13年もしくは15年での交換を推奨	更新推奨時期: 15年	15年を超える場合は交換をおすすめ	更新推奨時期: 15年

ブレーカーは製造時の設計安全年数を10年として製造されていることが多く、各メーカーは13年～15年程度での交換を推奨しています。

長期使用すると内部部品が劣化し正常に動作しない危険性があるために定期的な交換が推奨されています。

⑰ 分電盤

防災



新しく、安心安全な分電盤はこちら!!

Panasonic

分電盤は、電気設備のかなめ。電力会社から供給される電力を、適正かつ安全に供給するためのものです。この分電盤に不具合があると、誤作動による停電や家電が故障するなどの恐れがあります。一歩間違えれば漏電火災といった深刻な事故を引き起こす可能性も。古い分電盤は漏電ブレーカーがついていなかったり、異音がしたり、変色や焦げ跡があります。また、ブレーカーがよく落ちるのも危険です。

アンペア数	商品番号	子ブレーカー	空き	型番	商品代金 + 工事費 (税込)
30A	B01	8	2	BQR3382	弱特価 77,000円
40A	B02	8	2	BQR3482	
50A	B03	8	2	BQR3582	
60A	B04	8	2	BQR3682	
アンペア数	商品番号	子ブレーカー	空き	型番	商品代金 + 工事費 (税込)
40A	B05	14	2	BQR34142	弱特価 95,700円
50A	B06	14	2	BQR35142	
60A	B07	14	2	BQR36142	
アンペア数	商品番号	子ブレーカー	空き	型番	商品代金 + 工事費 (税込)
40A	B08	18	2	BQR34182	弱特価 104,500円
50A	B09	18	2	BQR35182	
60A	B10	18	2	BQR36182	

【ご相談などお気軽にお電話ください。】

※子ブレーカーの数が少ない場合は、増やすことが可能です。 ※子ブレーカーの数によって材料費が若干変動します。ご了承ください。
※関西地区は分電盤の仕様が若干となります。小ブレーカー14個以下の場合は、漏電ブレーカーのアンペア数でお申し込みください。
※お申込みの際は今お使いの漏電ブレーカーのアンペア数をご確認ください。

⑱ 感震ブレーカー

防災

地震火災のなんと6割「電気が原因」。感震ブレーカーで対策を。



Panasonic コンパクト21専用 感震ブレーカー

感震ブレーカーは、地震時に揺れを感知すると自動的に電気を止める機器です。一般的なブレーカーは漏電にのみ対応しており、地震による火災対策にはなりません。地震の多い昨今、「もしも」に備え、早めに対策してはいかがでしょうか。

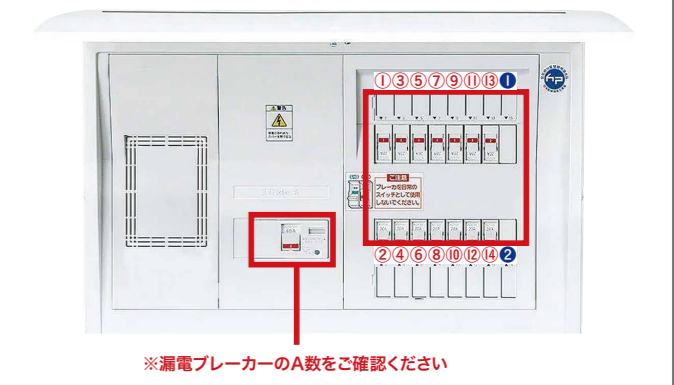
※上記分電盤専用の感震ブレーカーです。

- ① 震度5以上の地震波を感知し、プザーがお知らせ、主幹ブレーカーを強制遮断。
- ② 機器交換時の施工性が向上。
- ③ 分電盤の分岐回路上下段どこでも取付可能。

商品代金 + 工事費 (税込)		
商品番号 B11	[型番] BQX702	弱特価 29,700円

分電盤の「子ブレーカー」の数え方

分電盤にはたくさんのスイッチが付いています。下の写真で赤く囲った部分をご覧ください。このスイッチのことを「回路」または「子ブレーカー」と呼びます。写真の分電盤では、「子ブレーカー数が14、空きスペースが2」と数えます。



換気扇 レンジフード

梅雨も夏も快適に。 浴室まるごと快適空間へ。

夏は湿気が多く、浴室や脱衣所のジメジメやカビに悩まされる季節です。
特に梅雨時期は洗濯物が乾きにくく、室内干しのニオイが気になることも。
そんな時に活躍するのが、浴室乾燥機です。
浴室内でしっかり乾燥できるため、天候を気にせず洗濯でき、カビ対策にも効果的。
浴室や脱衣所の快適さを保ちます。
さらに、冬場には浴室や脱衣所を暖めることができ、ヒートショック対策としても活躍します。

一年を通して便利に使える設備として、この機会にぜひご検討ください。
今季節のお悩み解決に、ぜひご相談ください！



⑨ 24時間換気レンジフード

節電

お掃除簡単

売れてます!



フラット形状で拭きとり掃除がラクラク!!

Panasonic スマートスクエアフード

[本体の色]シルバー
[機能]常時換気機能付タクトスイッチ(切-常時-弱-強-照明)、残置運転(3分)機能付
フード内や整流板をフラット化し、拭きそうじがらくらくです。親水性のアクアイーजी・クリーンフィルターは、水にしばらく浸すだけで汚れが剥がれ落ちます。また、ファンタッチの採用でシロッコファンの脱着が簡単にでき、シロッコファンは油のこびりつきにくい撥水性塗装でラクに洗えます。

レンジフードの幅	商品番号	型番	商品代+工事費 (税込)
60cm	R01	FY-6HGC5-S	※特価 154,000円
75cm	R02	FY-7HGC5-S	※特価 178,200円
90cm	R03	FY-9HGC5-S	※特価 198,000円

【ご相談などお気軽にお電話ください。】※レンジフード本体とスライド前幕板のセット価格です。設置環境により横幕板の追加が必要となります。(別途費用がかかります。)※既存設置状況により本商品への取り替えが難しい場合は、別商品をご提案する場合があります。

こちらの商品はお見積り対応となります。まずはお気軽にお電話にてご相談ください。



Panasonic TOSHIBA 1部屋用 ダクト用換気扇
MITSUBISHI ELECTRIC MAX
商品代金+工事費 (税込)
参考価格 **38,000円~**



Panasonic TOSHIBA
MITSUBISHI ELECTRIC MAX
電気式浴室暖房乾燥機

商品代金+工事費 (税込)
参考価格 **98,000円~**



Panasonic TOSHIBA 2部屋用 ダクト用換気扇
MITSUBISHI ELECTRIC MAX
商品代金+工事費 (税込)
参考価格 **44,000円~**

エアコン クリーニング

**フィルター清掃だけで安心ですか？
まだ新しいエアコンにも効果あり!!**

やってよかった! エアコンクリーニング4つのメリット



- ① **エアコン内部から清潔に! カビ・ニオイを徹底除去し、キレイで安心な空気に!**
清潔な風でお部屋がスッキリ快適に。身体も喜びます!
- ② **電気代のムダをしっかりカット!**
风量アップで冷暖房効率が改善、節電にも効果的。
- ③ **故障予防で長持ち!**
- ④ **新品エアコンの設置に時間がかかる時に、今のエアコンをより快適に!!**

クリーニング対象	商品番号	作業費 (税込)
壁掛けエアコン	C01	13,860円
壁掛けエアコン (お掃除機能あり)	C02	22,000円

東急コミュニティーからのお知らせ

友だち追加でお得な情報をお届けします!

LINE

公式アカウント はじめました!



東急コミュニティーのLINE公式アカウントを友だち追加すると、キャンペーンや優待のお得情報や、イベント情報など最新の情報をお届けします。

操作簡単♪

友だち追加方法

下記手順でご追加ください!



QRコードを読み取る

OR

LINE 友だち追加

上記ボタンをタップ

1 2 3

「許可する」をタップ

「友だち追加」をタップ

フォーム入力後、「保存」をタップ

こちらで登録完了となります!